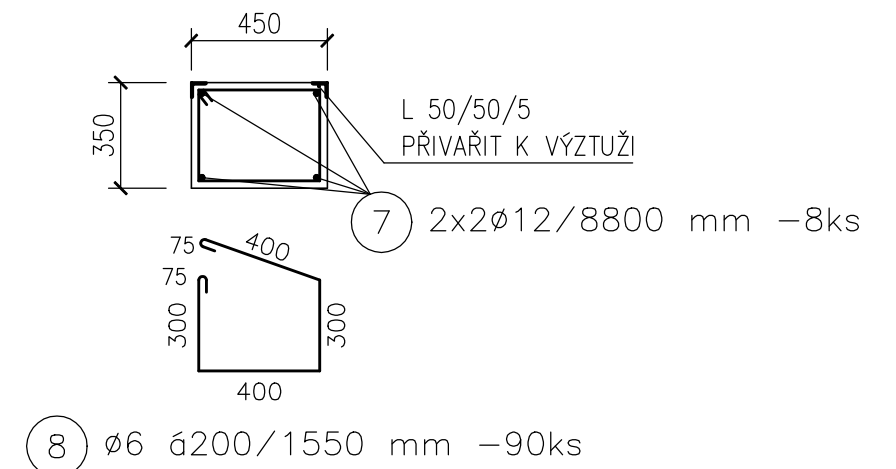
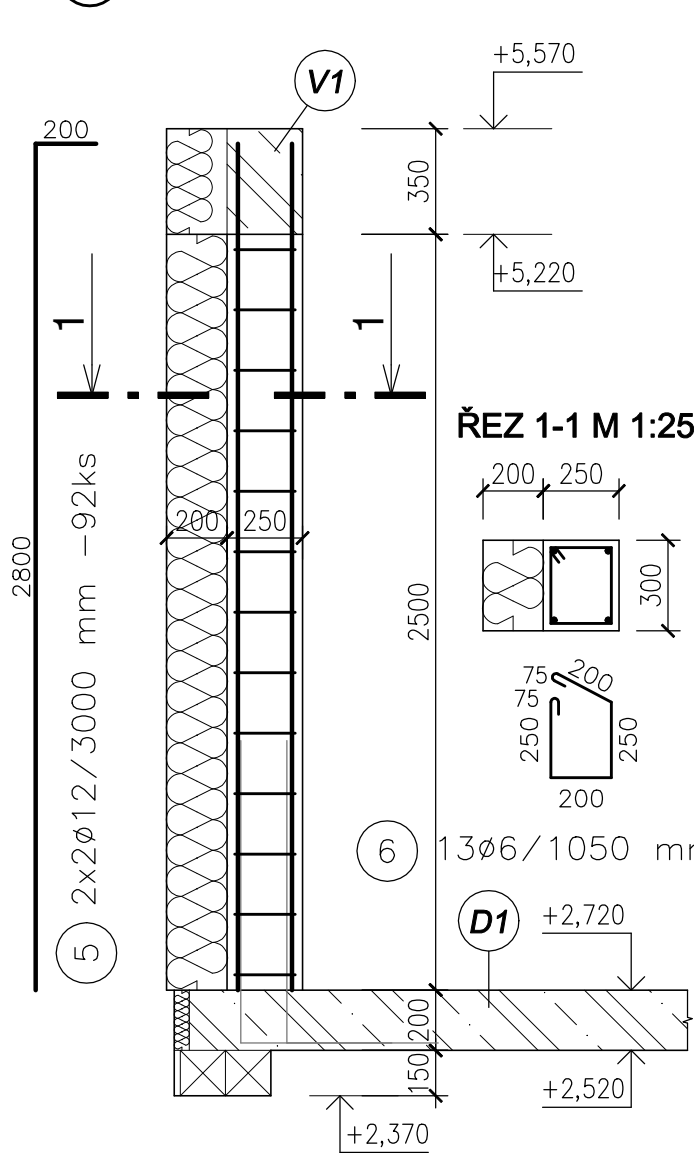


VĚNEC U DŘEVĚNÉHO PAŽDÍKU 2ks M 1:25

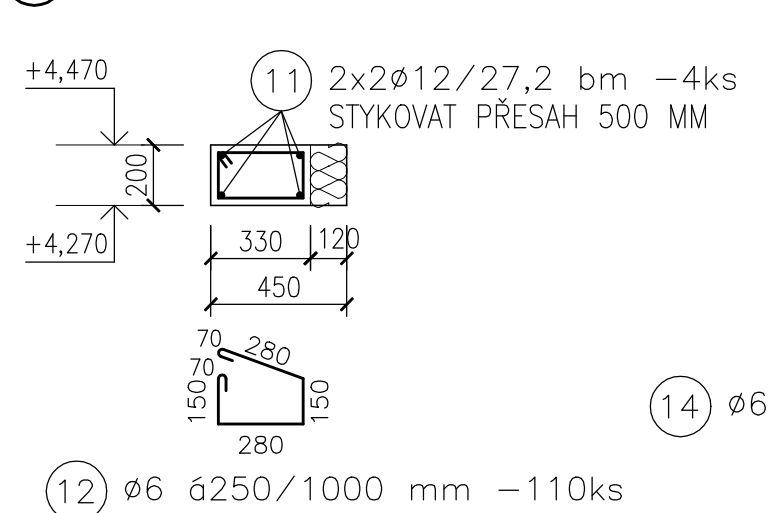


S1 ZTUŽUJÍCÍ SLOUP 23 ks M 1:25

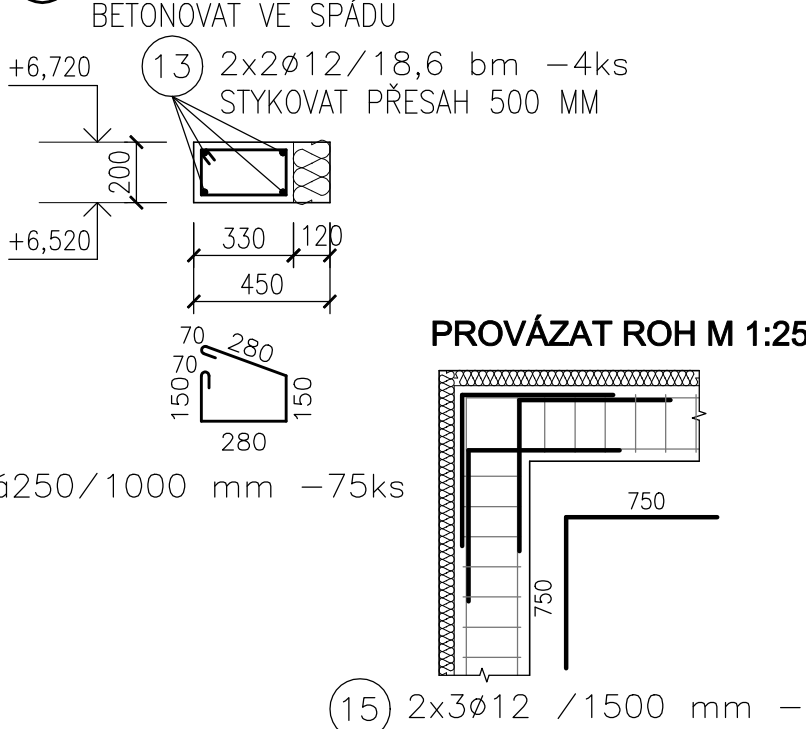


ŘEZ 1-1 M 1:25

V4 VĚNEC 27,2 bm M 1:25



V5 VĚNEC 18,6 bm M 1:25



TABULKA VÝZTUŽE

Ozn.	Poz.	Průměr	Délka	Počet ks	B 500		
					6	12	12
1	12	12	5,80	48			278,40
2	6	6	1,15	210	241,50		
3	6	6	0,95	150	142,50		
4	6	6	1,05	35	36,75		
5	12	12	3,00	92			276,00
6	6	6	1,05	299	313,95		
7	12	12	8,80	8			70,40
8	6	6	1,55	90	139,50		
9	12	12	27,12	4			108,48
10	6	6	1,05	115	120,75		
11	12	12	32,64	4	130,56		130,56
12	6	6	1,00	110	110,00		110,00
13	12	12	22,32	4	89,28		89,28
14	6	6	1,00	75	75,00		75,00
15	12	12	1,50	84	126,00		126,00
CELKEM					1461	kg	

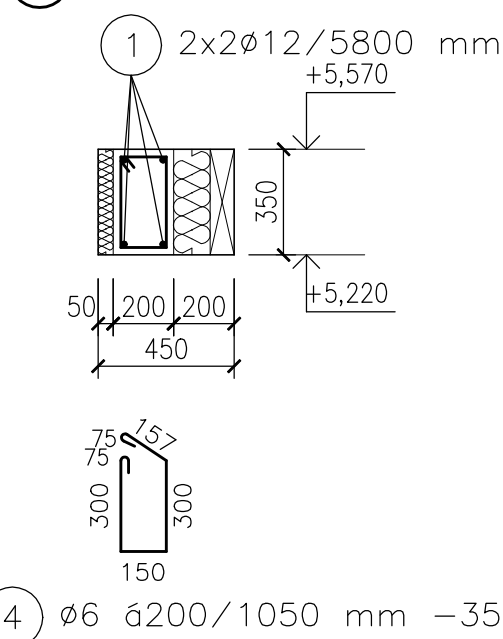
BETON C 25/30-XC1-CI 0,40-Dmax 22-S2
VÝZTUŽ B 500 B
KRYTÍ VÝZTUŽE 25 mm

POZNÁMKA

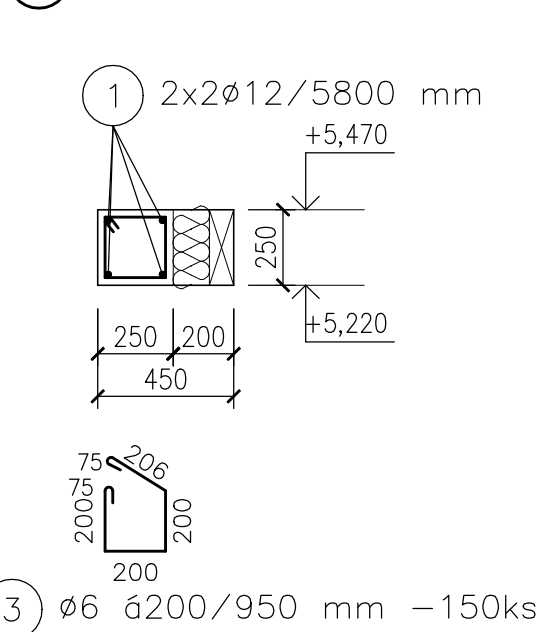
- VŠECHNY PRÁCE PROVÁDĚT DLE PLATNÝCH ČSN A TECHNOLOGICKÝCH PRAVIDEL ZA DODRŽENÍ BEZPEČNOSTI PRÁCE.
- V PŘÍPADĚ NEJASNOSTÍ ČI NEPŘEDVÍDANÝCH OKOLNOSTÍ NUTNO PŘIZVAT PROJEKTANTA K POSOUZENÍ RESP. UPŘESNĚNÍ DALŠÍHO POSTUPU PRACÍ NA STAVBĚ.
- NEDÍLNOU SOUČÁSTÍ VÝKRESU JSOU OSTATNÍ VÝKRESY JEDNOTLIVÝCH PROFESÍ, TECHNICKÉ ZPRÁVY A DALŠÍ DOKUMENTACE DLE SEZNAMU PŘÍLOH. PŘI PROVÁDĚNÍ JE NUTNÉ PROVÉST ŘÁDNOU KOORDINACI STAVEBNÍ ČÁSTI SE STAVEBNÍMI ÚPRAVAMI JEDNOTLIVÝCH PROFESÍ.

±0,000 VIZ STAVEBNÍ ČÁST

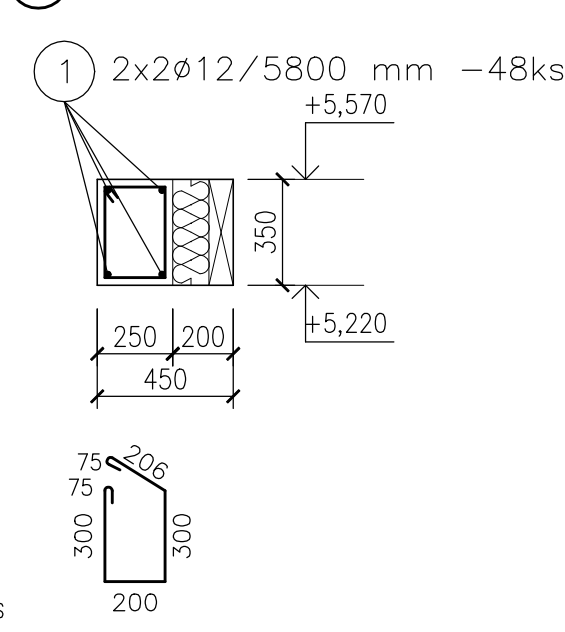
V1** VĚNEC bm M 1:25



V1* VĚNEC bm M 1:25



V1 VĚNEC bm M 1:25



VÝZTUŽ VĚNCŮ

RK

projektování staveb

VYPRACOVAL:	KONTROLOVAL:	ZODP. PROJEKTANT:	MÍSTO STAVBY: Chotěboř	
Ing. Radek Kubát		Ing. Milan Mátl		
INVESTOR: Město Chotěboř, Trčků z Lípy 69, 583 01 Chotěboř			DATUM: 02/2019	Č.ZAK.: 41/17-PP
NÁZEV AKCE: Zimní stadion - dostavba zázemí pod tribunou			ČÁST: stavebně konstrukční	PARÉ:
PŘÍLOHA:			STUPEŇ: prováděcí projekt	
			MĚŘITKO: 1:25	Č. PŘÍLOHY: D.1.2.b-9